

**INFORMATIVO**

# PRODUTOR

Ano 3 - Nº 26 - Fevereiro 2018



Fotos: Assessoria Gov. Estado São Paulo

## Governador oficializa Jaboticabal como a Capital do Amendoim

No ano começou com boas notícias para a cadeia produtiva do amendoim. No dia 12 de janeiro, Jaboticabal foi oficializada a Capital Estadual do Amendoim, por meio da Lei nº 16.640. O título foi entregue pelo governador Geraldo Alckmin e o secretário de Agricultura do Estado, Arnaldo Jardim, ao prefeito do município, José Carlos Hori, em reunião no Palácio dos Bandeirantes. Estavam presentes o presidente da Coplana, José Antonio de Souza Rossato Junior, e a superintendente da Cooperativa, Mirela Gradim. O projeto que originou a lei, de autoria do deputado estadual Marco Vinholi, foi aprovado na Assembleia Legislativa em dezembro. A notícia havia sido antecipada em setembro, no 7º Encontro dos Produtores de Amendoim.

**Socicana vence o prêmio Bonsucro Inspire**  
Páginas 4 e 5

**Redução de perdas na colheita**  
Páginas 6 e 7

**Manejo Integrado de Pragas**  
Página 11

“O amendoim é um alimento de qualidade, saboroso, importante para a alternância do uso do solo e traz emprego, renda, desenvolvimento e saúde à população”, afirmou o governador, ao receber de Rossato e Mirela, o livro com a história da Cooperativa e uma amostra do *Coplana Premium Peanut*. Arnaldo Jardim destacou que a iniciativa do governador beneficia toda a cadeia produtiva. “A cultura do amendoim em Jaboticabal tem o sentido de complementar renda ao produtor rural na entressafra da cana-de-açúcar, e o reconhecimento de Jaboticabal no topo desta cadeia sinaliza o Brasil, que já é referência de produção agropecuária e pode ser ainda mais, como produtor de alimentos de qualidade ao mundo”, avaliou.

Para o prefeito de Jaboticabal, o título marca a sinergia do setor com o município, produtor de açúcar e etanol, que se tornou o maior produtor de amendoim do Brasil. “Queremos fomentar a força da cidade para expandir ainda mais a atividade”, concluiu.

Rossato destacou a dedicação dos envolvidos. “A Coplana capitaneou a solicitação junto ao prefeito de Jaboticabal, dada a importância do produtor rural e de toda agroindústria do amendoim no município. O significado deste projeto para a Cooperativa é singular: reconhecer e valorizar o trabalho perseverante do nosso produtor rural, equipe, fornecedores e parceiros, e, acima de tudo, ter o reconhecimento da sociedade de Jaboticabal.”



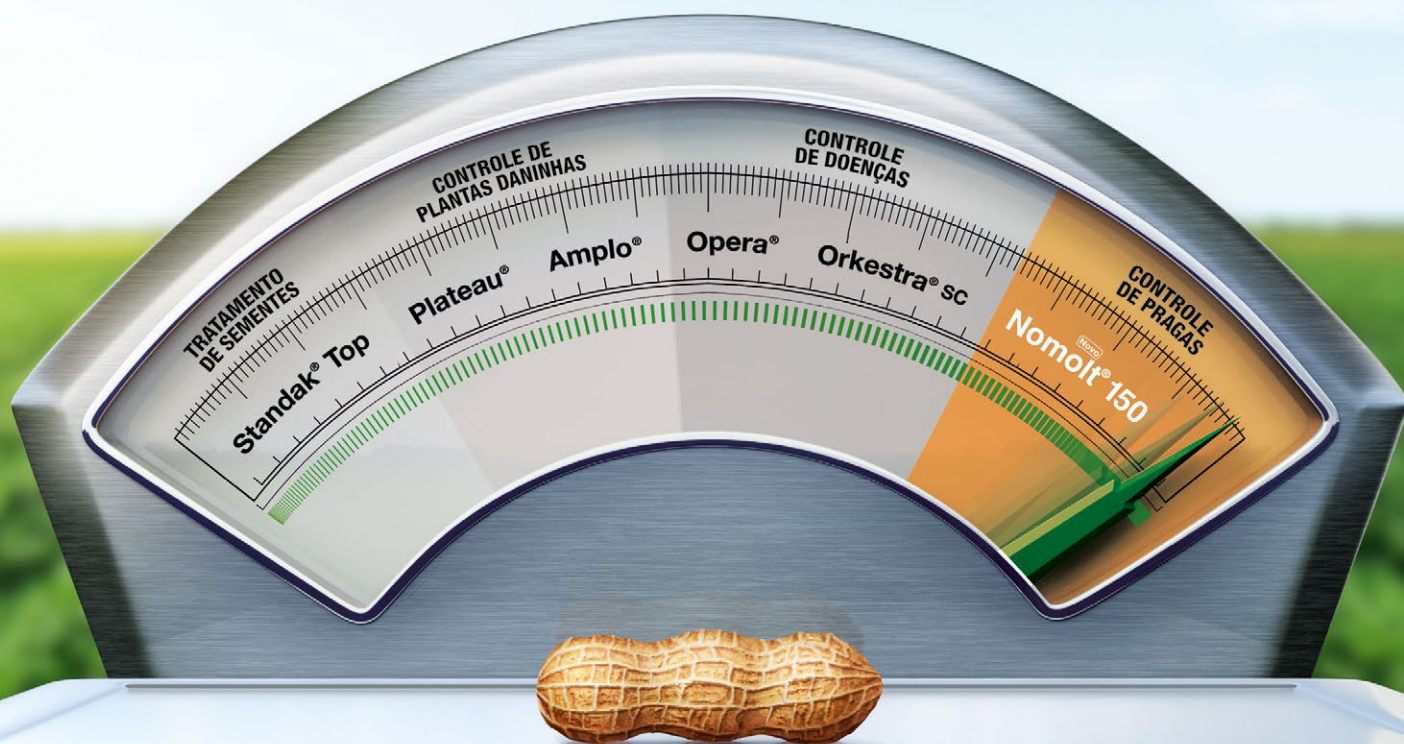
O secretário Arnaldo Jardim, o presidente da Coplana - Rossato Junior, a superintendente Mirela Gradim, o Governador Alckmin, o deputado Marco Vinholi e o prefeito Hori: valorização da cadeia produtiva

Mirela Gradim avaliou a conquista. “Jaboticabal já merecia este título há muito tempo por ser um polo de amendoim importante para o Estado! E mais ainda, quem merece o reconhecimento é o produtor. Ele que assume os riscos da cultura como clima, preço, etc. E é uma grande satisfação saber que a Coplana faz parte deste processo, assessorando seu cooperado na recomendação de produtos, sementes e serviços e sendo responsável pelo beneficiamento da produção, assim como a comercialização, atendendo clientes como Nestlé, Mondelez e a Comunidade Europeia.”

Com a palavra, o produtor: A notícia do título gerou satisfação entre os produtores locais. A cooperada Izildinha Penariol parabenizou os envolvidos pela conquista. “Tenho certeza que, diretamente, a Coplana se destacou neste trabalho! Como produtores, claro que nos sentimos orgulhosos! E a nossa esperança é que resulte em mais atenção do mercado para nossos produtos, mais oportunidades, remuneração e, quem sabe, mais empregos e renda para o município”, disse. Nilton Souza Júnior, do Núcleo Amendoim, comenta que a lei comprova a atenção das esferas públicas para o agronegócio e chancela o trabalho e dedicação do produtor de amendoim. “Tomara que com isso, novas empresas se interessem em investir em nossa cidade, gerando assim mais empregos e renda para a região”, conclui.

# Chegou Nomolt® 150, mais um aliado de peso para a produtividade da sua lavoura.

ez1



Aplice somente as doses recomendadas. Descarte corretamente as embalagens e restos de produtos. Incluir outros métodos de controle dentro do programa do Manejo Integrado de Pragas (MIP) quando disponíveis e apropriados. Uso exclusivamente agrícola. Restrições temporárias no estado do Paraná: Plateau® para os alvos *Indigofera hirsuta* e *Emilia sonchifolia*, Amplo® para amendoim. Registro MAPA: Standak® Top nº 01209, Plateau® nº 02298, Opera® nº 08601, Orkestra® SC nº 08813, Amplo® nº 0508, Nomolt® 150 nº 01393.

**ATENÇÃO** Este produto é perigoso à saúde humana, animal e ao meio ambiente. Leia atentamente e siga rigorosamente as instruções contidas no rótulo, na bula e na receita. Utilize sempre os equipamentos de proteção individual. Nunca permita a utilização do produto por menores de idade.

CONSULTE SEMPRE UM ENGENHEIRO AGRÔNOMO. VENDA SOB RECEITUÁRIO AGRONÔMICO.



**BASF Amendoim.**  
Produzindo resultados de peso.

☎ 0800 0192 500

📘 facebook.com/BASF.AgroBrasil

🌐 www.agro.basf.com.br

**BASF**  
We create chemistry

# Socicana vence o Prêmio Bonsucro Inspire

*Associação comemora a premiação internacional, considerada o "Oscar" das certificações no agronegócio*

A sétima edição do Prêmio Bonsucro Inspire, realizada durante a Semana Bonsucro, em Manágua, Nicarágua, de 15 a 19 de janeiro, teve um significado especial para os produtores de cana-de-açúcar da Socicana. Isto porque a Associação foi a vencedora do cobiçado prêmio que estava sendo disputado com outras nove instituições do mundo todo. A cerimônia ocorreu no dia 16 de janeiro e contou com a presença do presidente da Socicana, Bruno Rangel Gerando Martins.

"É com muito orgulho e satisfação que anuncio que o Programa Top Cana da Socicana foi agraciado com o Prêmio Bonsucro Inspire 2018, o ponto alto da conferência deste ano. Parabéns, portanto, toda a equipe da Associação e os Associados pela dedicação, trabalho e desempenho nesse projeto que começou na Socicana, hoje é conhecido no mundo inteiro e reconhecido por seu comprometimento com o desenvolvimento sustentável", comemorou.

O prêmio é concedido anualmente para a instituição, empresa ou associação que se destacou no cenário mundial em relação à adoção, divulgação e treinamento de práticas agrícolas sustentáveis. "A Socicana se inscreveu com o programa Top Cana, fruto de uma parceria com a Fundação Solidaridad, da Holanda, no qual os produtores participam de um diagnóstico da produção e da propriedade para a identificação de pontos de melhoria nos processos", explicou o presidente da Socicana, completando que o grande impacto positivo da conquista é que o produtor entende mais profundamente suas operações e consegue adotar melhores práticas, visando à diminuição de custo, melhor aproveitamento de recursos e aumento de rendimento operacional.

**Bonsucro:** Associação *multi-stakeholder* com o ob-

*Acácio Masson Filho - presidente da Associação da Região de Bariri, Bruno Rangel Geraldo Martins - presidente da Socicana, Celso Albano de Carvalho - Executivo da Orplana: Prêmio representa conquista para o Brasil*



jetivo de reduzir os impactos ambientais e sociais da produção de cana-de-açúcar, por meio do desenvolvimento de um padrão de certificação. Este é o primeiro padrão métrico global para cana-de-açúcar. Permite demonstrar por meio de impactos mensuráveis que o elo da cadeia produtiva apoia os direitos humanos e está preocupado em implementar práticas ambientalmente corretas.

**Top Cana:** tem como proposta identificar as atividades já realizadas na propriedade dentro de critérios sustentáveis. Em seguida, orientar para que os demais processos também estejam alinhados nestes critérios. Além de aspectos sociais e ambientais, as práticas sustentáveis envolvem boa gestão financeira. Isso significa que, ao fazer parte do programa, o produtor está mais atento aos custos e identifica em quais setores pode utilizar melhor seus insumos.

A ideia é trabalhar em conjunto, usando a experiência do produtor e dos técnicos para elevar padrões da lavoura. O programa prova que já existe

uma lavoura sustentável e oferece condições para o produtor continuar produzindo e gerando empregos com melhor desempenho.

### **Benefícios imediatos aos produtores do Top Cana**

Consultoria técnica gratuita em visitas à propriedade rural • Diagnóstico e plano de ação corretivo na propriedade • Serviços gratuitos em todo o processo da cultura, oferecidos pela Socicana junto ao Plano de Ação • Melhoria na Gestão Operacional, com boas práticas agrícolas • Melhoria na Gestão Técnica, com ferramentas tecnológicas à disposição do produtor • Melhoria na Área Gerencial, com ferramentas para aperfeiçoar a tomada de decisão.

## **Sinalização na Propriedade Rural**

*Uma necessidade para organizar processos e manter a segurança*

A Segurança na propriedade rural é um aspecto de extrema importância para a saúde do próprio negócio. A falta de atenção nesta área pode ter consequências desagradáveis e sérias. E um dos aspectos importantes da segurança é divulgar informações sobre o tema, ou seja, dar conhecimento a cada colaborador sobre os riscos inerentes à atividade e sobre como deve se comportar para o bem-estar próprio e dos outros.

Assim, a “Sinalização” na propriedade aparece como uma ferramenta fundamental, que deve estar presente em diversos ambientes da propriedade e momentos das operações.

Para isso, a Socicana desenvolveu a cartilha “Sugestões de Modelos de Placas”. O produtor poderá baixar o arquivo diretamente a partir do site da Socicana, selecio-

nando quais modelos de placas mais se adaptam à sua realidade e necessidade. Desta forma, poderá produzir quantos modelos e unidades julgar necessário.

Na cartilha, também estão disponíveis os contatos de empresas que produzem as placas, todos fornecedores sugeridos por associados. É importante ressaltar que a Socicana desenvolveu os modelos, mas a solicitação destas placas, assim como os custos devem ser negociados pelo produtor diretamente com a empresa fornecedora escolhida. Quais modelos serão feitos e as quantidades também ficam a critério de cada produtor.

### **Resultados de uma sinalização adequada**

• Cuidados com a segurança e bem-estar de todos os envolvidos nas práticas agrícolas, como colaboradores, prestadores de serviços e visitantes;



- Apoio nas orientações e organização dos ambientes, rotinas de trabalho e convivência em sua propriedade;
- Diversos tipos de sinalização também atendem a Normas Regulamentadoras.

Esta iniciativa da Socicana é mais uma forma de contribuir com a gestão sustentável da empresa rural. Acesse o site e baixe a cartilha: [www.socicana.com.br](http://www.socicana.com.br)

**Mais informações:**

**Área de Projetos  
& Sustentabilidade**

**Fone: (16) 3251-9299**

**Celular: (16) 9.9708-6734**

# Cuidados básicos para a redução de perdas nas colheitas de soja e amendoim

Depois de investir no desenvolvimento da lavoura, chega a tão esperada hora da colheita, cujo sucesso depende de diversos fatores, incluindo o monitoramento a partir de alguns parâmetros importantes. O Prof. Dr. Rouverson da Silva, do departamento de Engenharia Rural da Faculdade de Ciências Agrárias e Veterinárias (FCAV) - Unesp Jaboticabal, elenca algumas medidas para soja e amendoim. "Atualmente, as colhedoras apresentam diversos sensores que permitem o monitoramento de toda a operação: produtividade, umidade dos grãos e perdas. Porém, o produtor deve manter-se atento, uma vez que ainda é comum encontrarmos níveis de perdas superiores a 5% durante a colheita de soja, enquanto o admissível seria em torno de 1%", destacou.

A plataforma de corte da colhedora, apontada como fonte de 75% dos problemas, também exige cuidados adicionais. "Deve-se dar uma atenção especial ao posicionamento do molinete em relação à barra de corte e também à velocidade do molinete em relação à velocidade de deslocamento da colhedora. Se a rotação do molinete for excessiva, ocorrerá a debulha das vagens ou o arremesso de plantas cortadas para fora da plataforma. Por outro lado, se a velocidade do molinete for reduzida, ele irá empurrar as plantas para frente, inviabilizando a sua entrada na plataforma. A velocidade do molinete deve ser 25% a 50% superior à de deslocamento da colhedora", alerta.

No caso do amendoim, ele lembra que da sementeira à colheita são muitos dias e operações. "Alguns produtores se esquecem do ponto culminante do ciclo de produção, que é apontado por diversos especialistas como a operação mais cara dentro de um ciclo produtivo: a colheita, que pode represen-

tar até 18,4% do custo de produção de amendoim, segundo Barbosa et al., (2014). Além de possuir elevado custo, a operação pode representar prejuízos se não for executada com certo rigor e qualidade, devido ao aumento das perdas nesta fase".

A resistência do ginóforo (esporão) ao rompimento é um fator importante para designar as perdas no arranquio e o recolhimento do amendoim. E isto depende do período de floração, ou seja, do tempo de permanência da cultura no campo, da estrutura e do teor de água do solo. "Estes fatores podem interferir isoladamente no processo de arranquio, ou ainda, pode haver uma interação exponencial entre a resistência do ginóforo ao rompimento e o teor de água do solo. Desta forma, quando há redução do teor de água, aumentam-se as perdas totais na colheita. Ainda, dentre as condições que influenciam o arranquio do amendoim, destacam-se o cultivo (tipo e condições do solo, plantas daninhas, sanidade, maturação) e o arrancador utilizado (projeto, regulagem e manutenção), de modo que a manutenção das facas permanentemente afiadas, a profundidade de corte, a correta vibração da esteira vibratória, bem como a relação adequada entre a velocidade de deslocamento e a velocidade da esteira são fundamentais para a minimização das perdas", explicou o professor. Ele lembra ainda da importância do aumento de material vegetal sobre a esteira vibratória do arrancador, que de certa forma, amortece o impacto, reduzindo o desprendimento das vagens, principalmente quando o arranquio é realizado com a maturação muito elevada.

Apesar de ser considerado um processo pouco prático, para conhecer com mais precisão as perdas na colheita de amendoim, o produtor pode

usar uma armação de aproximadamente 2 m<sup>2</sup> e fazer a coleta de todas as vagens dentro da área delimitada. “Em seguida, ele deve pesá-las. Este tipo de processo faz com que muitos produtores não monitorem de forma eficaz a operação de colheita, aumentando os níveis de perdas. Para solucionar este problema, pesquisadores do Laboratório de Máquinas e Mecanização Agrícola (LAMMA), da Unesp Jaboticabal, vêm trabalhando no desenvolvimento de um aplicativo, o Sistema de Avaliação de Perdas na Colheita Mecanizada de Amendoim (Sapeca), que visa ajudar a manter a qualidade e o gerenciamento da colheita de uma forma simples e rápida, por meio da plataforma de *smartphones*.

**Produtor, entre em contato com os técnicos da Coplana para melhorar os índices de aproveitamento durante a colheita. O monitoramento faz diferença em seus resultados.**

## Dicas para a redução de perdas na colheita

### • Soja

- 1 - Fique atento à velocidade de deslocamento da colhedora;
- 2 - Mantenha a velocidade do molinete 25% superior à velocidade da colhedora;
- 3 - Observe a umidade dos grãos para fazer as regulagens necessárias do sistema de trilha;
- 4 - Faça, sempre que possível, a aferição das perdas na colheita de soja;
- 5 - Tenha sempre um operador bem treinado.

### • Amendoim

- 1 - Antes de iniciar a colheita, certifique-se de que as plantas apresentam maturação próxima a 70%, o que aumenta a probabilidade de sucesso nessa operação;
- 2 - No arranquio, verifique o estado das facas do arrancador. É recomendado sempre utilizar uma faca nova por colheita. Quando se trabalha em solos mais arenosos, as facas desgastam mais rapidamente, necessitando ser trocadas no meio da safra (colheita);
- 3 - Cheque a profundidade de trabalho do arrancador, que deve estar entre 10 e 15 cm, e veja também se a relação de rotação do motor do trator está adequada para a rotação da esteira vibratória (Arrancadores acionados pela tomada de potência (TDP) do trator);
- 4 - Verifique se a velocidade de deslocamento do conjunto mecanizado está adequada, de modo a ter material vegetal suficiente sobre a esteira vibratória; verifique também a distância entre os enleiradores, pois esses são responsáveis pela qualidade da inversão das plantas. Já com respeito ao recolhimento, as configurações da máquina devem ser ajustadas de acordo com as condições da leira, tais como, altura, largura e umidade, lembrando que elas podem mudar ao longo do dia, sendo necessários novos ajustes;
- 5 - Verifique se a velocidade de deslocamento não está acima da capacidade de processamento da recolhedora;
- 6 - Verifique periodicamente a quantidade de grãos debulhados de roça e vagens trincadas, que podem servir de alerta para um novo ajuste na recolhedora.

Fonte: Prof. Dr. Rouverson da Silva

No período da Safra,  
**Conte conosco!**

LOJAS  
**COPLANA**

Muito mais **por você!**



*Esta Lavoura é uma Beleza!*

Concurso Cultural Click Amendoim  
Safra 2017-2018

**Faça fotos da lavoura de amendoim e mostre pra todo mundo as belezas que só você vê no dia a dia.**

Informações no site: [www.coplana.com](http://www.coplana.com)

# Uma boa colheita e sua relação com o plantio

Entre outros fatores, uma colheita com bons resultados depende da condução do plantio. Assim, vale a pena planejar esta etapa e dar atenção a cada detalhe. O planejamento e as decisões tomadas neste momento podem ser determinantes em relação à produtividade e qualidade da matéria-prima.

De acordo com Amauri Asselli Frizzas, engenheiro agrônomo, gerente de Demanda e da Filial Guariba, um bom plantio de cana-de-açúcar depende de vários fatores.

“Coletar amostras de solo da área; realizar a calagem, gessagem e fosfatagem conforme a recomendação da análise de solo; fazer um bom preparo de solo da área, com aração, subsolagem e gradagem para deixar a área descompactada, livre de torrões e diminuir a infestação de pragas e fazer a rotação com alguma leguminosa (amendoim ou soja) são algumas medidas que não podem ser negligenciadas”, destacou.

Outra decisão importante, segundo Amauri, é a escolha da variedade de cana, de acordo com o ambiente de produção. “Além disso, é imprescindível utilizar mudas de qualidade, provenientes de viveiros certificados e livres de pragas e doenças; bem como manter uma distribuição uniforme das mudas ao longo do sulco de plantio e realizar um bom tratamento no sulco com estimulantes e enraizadores, para uma brotação mais rápida e uniforme”, elencou o gerente.

## Adubar e controlar pragas e doenças

O corpo técnico da Cooperativa chama atenção para outras medidas necessárias para alcançar êxito no plantio:

- Aplicação de inseticidas e fungicidas conforme a necessidade da área;
- Uso de adubos de qualidade e com tecnologia

diferenciada que permitem uma distribuição dos nutrientes de forma uniforme em toda a área aplicada;

- Controle das plantas infestantes, de forma que causem menos danos para a cana-de-açúcar, com utilização de produtos seletivos e na época adequada.

Entre em contato com o Técnico da Coplana em sua região para o planejamento do plantio e exploração de todo o potencial desta fase.

## Serviço da Socicana contribui para resultado

Um dos serviços oferecidos pela Socicana nesta etapa é o Qualiplant - qualidade no plantio. Os técnicos avaliam a qualidade dos processos, com parâmetros definidos, e orientam sobre correções imediatas. Por exemplo, são avaliados itens como profundidade da sulcação, paralelismo nos sulcos, quantidade de gemas por metro linear de sulco, qualidade das mudas (há presença de injúrias mecânicas, presença de broca?), profundidade da terra de cobertura, acabamento da sulcação junto aos carregadores, entre outros.



Foto: EwertonAlves



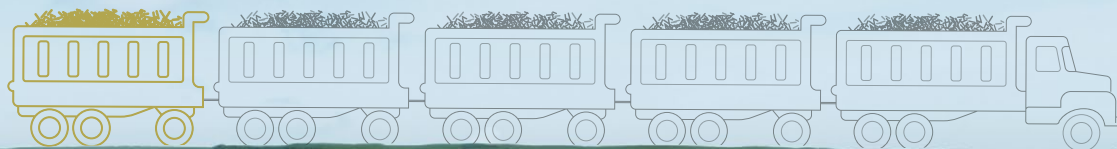
INOVAÇÃO

Programa MOVER® + CURAVIAL®

MAIS CANA E ENERGIA  
NO SEU CANAVIAL.

+10.8 t/ha

Ganhos expressivos  
de produtividade



+9.5 kg de ATR/t de cana

Ganhos expressivos de ATR



Ganhos expressivos de  
ATR e de produtividade



Alta velocidade de resposta  
nos ganhos de ATR, com  
baixo período de carência.



Melhora na brotação  
de soqueira



Melhora na qualidade de  
matéria prima com ganhos  
logísticos, agrícolas  
e industriais



STIMULATE®

MOVER

DuPont™  
Curavial®  
maturador



Curavial® – produto perigoso à saúde humana, animal e ao meio ambiente. Leia atentamente e siga rigorosamente as instruções contidas no rótulo, na bula e na receita. Nunca permita a utilização do produto por menores de idade. Consulte sempre um engenheiro agrônomo. Venda sob receituário agrônomo. Produto de uso agrícola. Faça o Manejo Integrado de Pragas. Descarte corretamente as embalagens e restos do produto. Utilize sempre os equipamentos de proteção individual. Stimulate® – produto pouco tóxico (Classe IV) e pouco perigoso ao Meio Ambiente (Classe IV). O aumento da produtividade e rentabilidade foram observados em campos experimentais, onde foram utilizados os produtos mencionados seguindo corretamente as informações de dosagem e aplicação. O aumento de produtividade e rentabilidade depende também de outros fatores, como: condições de clima, solo, manejo e estabilidade do mercado, entre outros. Dados de pesquisa realizada pelo professor Carlos Alexandre Crusciol, da UNESP de Botucatu-SP. TeleDuPont Agrícola: 0800 707 55 17 - [www.dupontagricola.com.br](http://www.dupontagricola.com.br). EMERGÊNCIA: Stoller do Brasil Ltda. (19) 3872-8288 - [info@stoller.com.br](mailto:info@stoller.com.br) - [www.stoller.com.br](http://www.stoller.com.br).

As marcas com ®, ™ ou SM são marcas da DuPont ou de afiliadas. © 2017 DuPont. Mover® é fertilizante da Stoller.

# Alerta aos produtores de amendoim

*Caso Fosetyl, Fosfitos, Ácido Fosforoso e seus sais penaliza a qualidade e impacta na remuneração do amendoim*

Prezado Produtor, alguns cuidados são muito importantes no momento das aplicações dos tratamentos fitossanitários e com fertilizantes, durante a produção no campo.

Nosso amendoim é muito reconhecido pela qualidade e qualquer ação que possa colocar este reconhecimento em risco, pode trazer prejuízos para a imagem da COPLANA e também para você!

- Os Fertilizantes sintéticos, quando aplicados no solo, não geram resíduos considerados contaminantes, pois suas fontes de fósforo (P) são íons fosfatados ( $H_2PO_4^-$  e  $HPO_4^{2-}$ ), que não se convertem em Ácido Fosforoso ( $H_3PO_3$ ).

- Não use adubos foliares à base de Ácido Fosforoso ou Fosfitos ( $PO_3^{-3}$ ), pois quando aplicados nas plantas, eles deixam resíduos que são detectados e que, devido ao seu limite muito baixo (2,0 mg/Kg), reprovam lotes de amendoim para a Europa.



- Não utilize Adjuvantes, Surfactantes e similares à base de Fosfitos, pois eles também provocam contaminação.
- Sempre procure orientação do Engenheiro Agrônomo da COPLANA antes de adquirir ou aplicar qualquer produto químico na sua lavoura.



## 5º DIA DE CAMPO

Variedades de Soja

INTACTA RR2 PRO™

**COPLANA**

# 16 DE FEVEREIRO DE 2018

A partir das 8 horas

Local: Fazenda Santa Cecília

José Francisco Baratela - Jaboticabal - SP

Apóio:

PIONEER

Embrapa  
Soja

FUNDAÇÃO MERIDIONAL  
de pesquisa e inovação em soja

TMG

DUPONT

Stoller

Timac AGRO

ORION

MONSANTO

unesp

AgEcoLab

LABORATÓRIO  
DE ANÁLISES  
DE SOJA

# MIP - Manejo Integrado de Pragas da Cana

*Para reduzir custos e os impactos das pragas no canavial*

A mudança no sistema de colheita tem levado também à necessidade de mudar o manejo ao longo do desenvolvimento do canavial. Quando o assunto é o controle de pragas, as pulverizações pré-agendadas, ou as práticas de rotina “que sempre funcionaram” não são mais suficientes.

Desta forma, entra em cena uma ferramenta fundamental para ajudar o produtor no grande desafio de manter a cana com boa condição fitossanitária dentro de uma nova realidade: o aumento da infestação de pragas a partir da mecanização das lavouras.

O MIP Cana - Manejo Integrado de Pragas da Cana, portanto, é uma iniciativa de extrema importância para a cultura, por tratar aspectos como a aplicação de defensivos de uma forma mais sustentável e equilibrada. Por meio do MIP, realizando o monitoramento das pragas, é possível reduzir o número de pulverizações, o que gera considerável economia com este tipo de produto e um controle mais efetivo.

Desta forma, o MIP pode contribuir para a sanidade da cana e o controle de pragas como: *Mahanarva fimbriolata* ou cigarrinha das raízes, *Diatraea saccharalis* ou broca da cana-de-açúcar, *Sphenophorus levis*, conhecido como bicudo da cana.

**Cigarrinha:** tem grande importância eco-

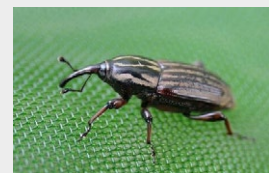
Cigarrinha



Broca da Cana-de-Açúcar



Bicudo da cana



nômica, com perdas em produtividade que variam de 15% a 80%, e redução de até 30% no teor de sacarose.

**Broca da cana-de-açúcar:** ao causar danos nos colmos, acarreta perdas na colheita, representadas por canas quebradas e mortas, que permanecem no campo. Esta praga provoca ainda perdas na produção de açúcar e etanol.

**Bicudo da cana:** é a principal praga dos canaviais, pois seus danos são permanentes e seu controle difícil. Na fase larval, causa sérios danos ao rizoma e, com isso, afeta o *stand*, a produtividade e a longevidade dos canaviais.

## Condução do canavial para vencer o desafio das pragas

- Realize, periodicamente, os levantamentos para conhecer melhor as pragas existentes e saber o momento de agir;
- Acompanhe o desenvolvimento dos canaviais, observando sinais e sintomas;
- Realize avaliações e inspeções nas mudas para não disseminar pragas durante o plantio;
- Faça as operações mecânicas corretamente para mais eficiência nas operações.

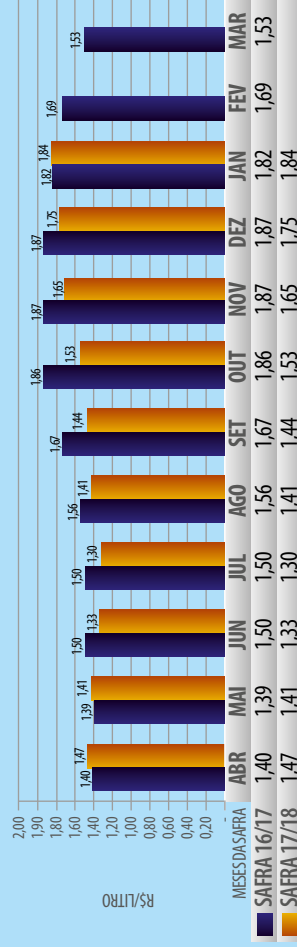
O serviço MIP Cana é oferecido a todos os associados regularizados da Socicana. Para mais informações, entre em contato com o Depto. Técnico - Fone (16) 3251-9275. Fale também com o agrônomo da Coplana para acompanhar os estágios da produção. É a tomada de decisão no momento preciso que irá fazer a diferença nos seus resultados.

Fonte: Ronaldo Caporusso e Valdeir Gonçalves.

## Números do Setor

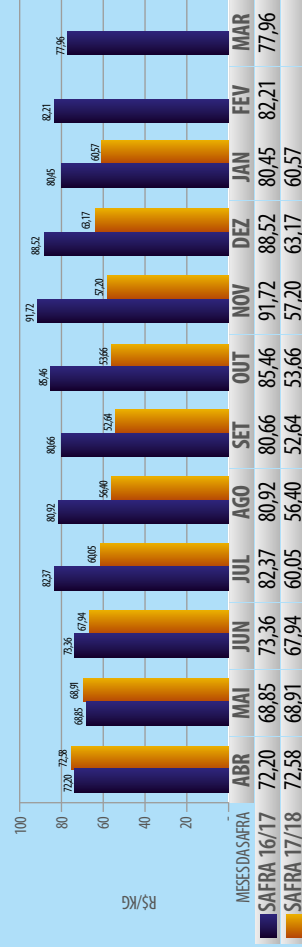
### Varição do Etanol Hidratado Carburante CEPEA

Fonte: Circular Consecana



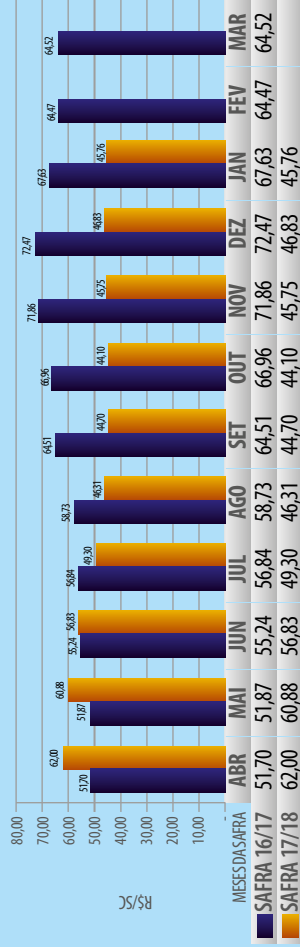
### Varição Do Açúcar Branco Mercado Interno - Cepea

Fonte: Circular Consecana



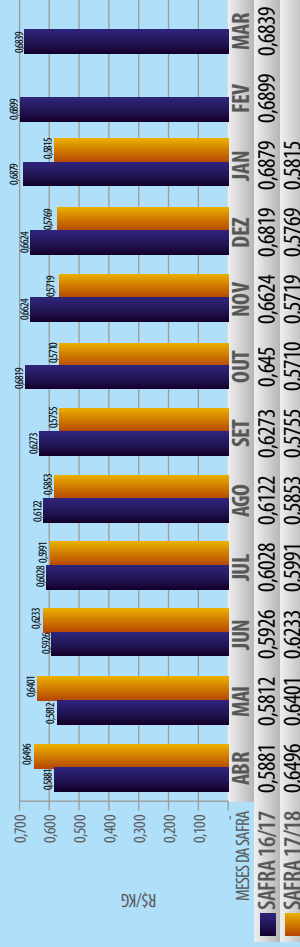
### Varição do Açúcar VHP CEPEA

Fonte: Circular Consecana



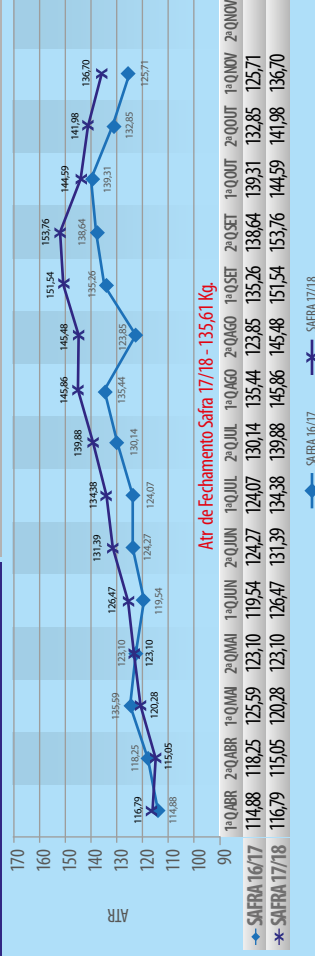
### Varição do ATR Acumulado

Fonte: Circular Consecana

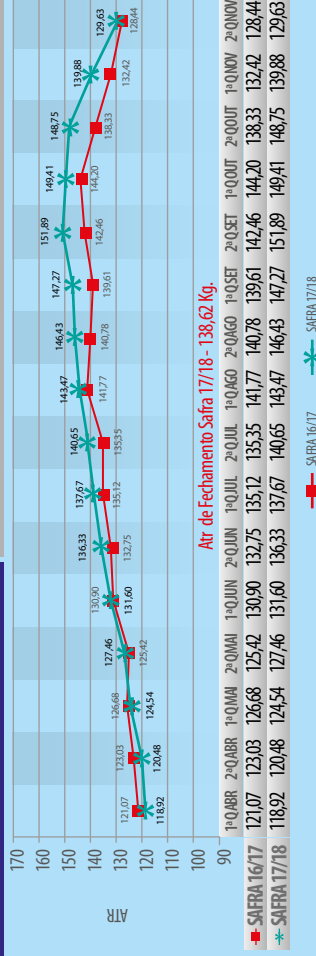


## Evolução do ATR Quinzenal em Usinas da Região - Safras 16/17 e 17/18

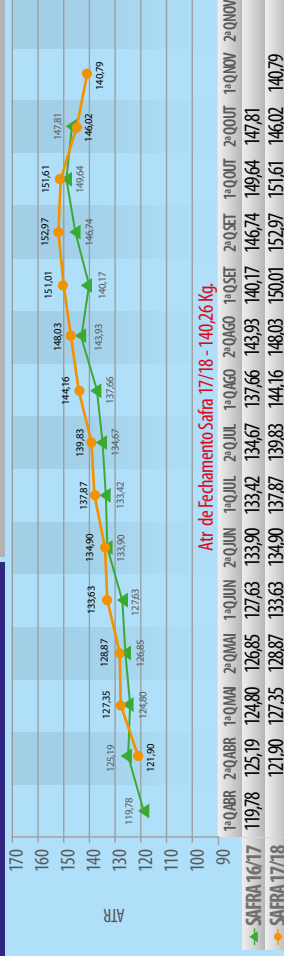
### USINA SÃO MARTINHO



### USINA BONFIM



### USINA SANTA ADÉLIA



### USINA PITANGUEIRAS

