

INFORMATIVO PRODUTOR

Ano 5 - Nº 56 - Agosto 2020

7ª FEIRA COPLANA DE NEGÓCIOS



**7ª Feira Coplana
de Negócios é
realizada onde o
produtor está**

*Modelo enxuto, dinâmico e funcional
torna-se diferença estratégica para os
resultados na lavoura*

Superar adversidades de forma rápida, eficaz e segura. É com este perfil de atuação que a Coplana mantém todo o seu movimento neste período atípico de pandemia. E não seria diferente no caso da 7ª Feira Coplana de Negócios, que começou dia 10 e vai até 31/08. Com a exigência do distanciamento social e, ao mesmo tempo, com o dever de continuar trabalhando em uma área essencial da economia, a Cooperativa adaptou-se rápido. Diretoria e gestores, junto com os demais membros da equipe, tomaram decisões estratégicas, com foco no atendimento ao produtor. A opção foi pela preservação da saúde junto com a qualidade dos serviços.



**Créditos de
cana-de-açúcar**
Página 5

**Incêndios
criminosos**
Página 6

**Recursos
hídricos**
Página 8

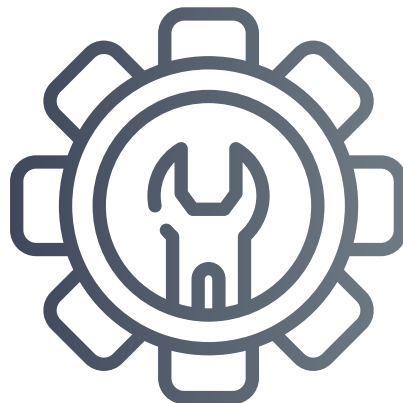
Funcionalidade e resultados

Ao estudar as alternativas para a realização da Feira, a equipe chegou a um modelo funcional por excelência, que oferece resultados diretos ao cooperado. A 7ª edição do evento é promovida com o tema "Vamos até você!". Agrônomos, coordenadores de Loja e vendedores se uniram em uma grande força operacional para visitar todos os cooperados, levando condições exclusivas para a aquisição de máquinas, tratores, implementos, insumos e sementes.

A conclusão da estratégia acontece com uma importante economia de recursos, devido a um sistema mais enxuto, simples e prático, aliado a uma negociação sem precedentes com os principais fornecedores do setor. O resultado de tudo isto é um significativo desconto ao cooperado. E por este ser o período do ano em que é preparado o novo ciclo de cereais, as compras planejadas e com preços competitivos fazem grande diferença nos resultados até o fim da safra.

Recomendação técnica

Uma outra vantagem do cooperado é o suporte de toda a equipe, levando ao campo não só a oportunidade de compra, mas a recomendação técnica. A seleção dos produtos é feita levando em consideração o perfil do produtor, recursos tecnológicos adotados em sua lavoura e necessidades. Com esta análise, possível graças a anos de proximidade e interação, o produtor tem a certeza de que o pacote tecnológico é o melhor no atendimento às suas demandas.



De 10 a 31 de agosto

#vamos atévoce

Expediente • Coplana - Cooperativa Agroindustrial - Diretoria: pres. - José Antonio de Souza Rossato Junior, vice-pres. - Bruno Rangel G. Martins e secretário - Francisco A. de Laurentiis Filho, superintendente - Mirela Gradim • Socicana - Associação dos Fornecedores de Cana de Guariba - Diretoria Executiva: Bruno Rangel Geraldo Martins, José Antonio de Souza Rossato Junior e Mauricio Palazzo Barbosa, superintendente - Rafael Bordonal Kalaki • Comitê de Comunicação - Carlos Eduardo Mucci, César Gonzales, Cezar Cimatti, Elaine Maduro, Eduardo Maniezo Rodriguez, Eduardo Pacifico, Francisco Politi, Helton Bueno, José Marcelo Pacifico, Pedro Sgarbosa, Regiane Chianezi, Renata Montanari, Roberto Moraes, Valdeci da Silva • Produção - Neomarc Comunicação - Regiane Alves (Jorn. Resp., MTb 20.084), Renata Massafera (reportagens), Ewerton Alves (coordenação de projetos), Karlinhus Mozzambani (design e diagramação), Ana Paula Miani (coordenação de produção). • Contatos: cemucci@socicana.com.br, pasgarbosa@coplana.com, regiane@neomarc.com.br

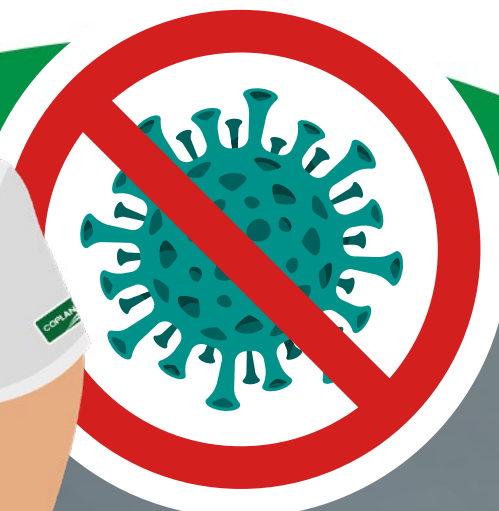
7ª FEIRA

COPLANA
DE NEGÓCIOS

Prevenção como rotina

Para o convívio no ambiente de trabalho e no atendimento a produtores e população, a Coplana editou, já no dia 18 de março, um protocolo de prevenção ao coronavírus, que passou por diversos avanços. Comunicação permanente com os colaboradores e a criação de um comitê de contingências estão entre as ações. Para a segurança no relacionamento com o cooperado, também durante a Feira, a equipe segue as orientações de profissionais da área de saúde. Fazem parte da rotina, a aferição da temperatura antes do início de cada jornada de trabalho, o uso permanente de máscara, o distanciamento de 2 metros de outra pessoa e a higienização frequente das mãos. Além disso, o colaborador comunica imediatamente, o setor de Recursos Humanos ou ao seu supervisor, qualquer tipo de sintoma relacionado a gripe ou resfriado. Entre outros cuidados está ainda a higienização permanente de veículos e ambientes. Durante a Feira Coplana de Negócios, o cooperado será atendido por um único integrante que fará a visita, adotando todos os itens do protocolo de prevenção.

Cooperado (a), a 7ª Feira Coplana de Negócios está acontecendo onde você está. Nós vamos até você!



Aplique certo

Não dá para abrir mão da regulagem da máquina e treinamento do operador

O produtor Adilson Martins tem tido bons resultados em sua lavoura de cana-de-açúcar, devido à união de vários fatores, e um deles é o uso adequado de defensivos agrícolas. Ele sabe que utilizar produtos em excesso pode prejudicar a gestão de custos e gerar impactos ambientais. “Utilizo o Aplique Certo, serviço da Socicana, já faz tempo e estou bastante satisfeito com os resultados. Indico àqueles que possam se interessar, com toda segurança”, contou Adilson, lembrando que a aplicação bem feita, sem riscos aos trabalhadores e sem desperdício, é uma ótima ferramenta a favor da produtividade.

Fernando Escaroupa Pano-bianco, produtor rural, garante que o Aplique Certo é um serviço de excelência. “Os técnicos são altamente capacitados e já possuem experiência com diferentes pulverizadores. Através desse serviço é possível que o produtor deixe sua máquina perfeitamente ajustada de modo a fazer um uso racional e sustentável dos defensivos. Utilizo e recomendo para os outros produtores, porque é de ótima qualidade”, afirmou Fernando.

O produtor Sérgio de Souza Nakagi, filho de associado, aponta o Aplique Certo como um serviço essencial para os produtores que já investem bastante em defensivos. Ele lembra que, no momento da aplicação, equipamentos desregulados impedem a uniformidade de cobertura na área trabalhada. “Sendo assim, o serviço oferecido pela Socicana é primordial para uma boa eficiência de aplicação e con-

trole das pragas e ervas daninhas”, garantiu Nakagi.

O Aplique Certo consolidou-se como uma ótima estratégia para o melhor resultado na pulverização. Segundo o técnico da Socicana, Ronaldo Caporusso, a aplicação de defensivos agrícolas merece uma análise detalhada, observando a necessidade da pulverização, condições do clima, treinamento e segurança do operador, além do uso de equipamentos

adequados. “O serviço Aplique Certo leva as orientações necessárias ao produtor para que ele aproveite melhor o produto, que tem alto custo. Além disso, contribui para que ele se proteja, evite contaminações aos seus colaboradores, familiares e ao meio ambiente”, informou.

Na opinião do técnico, o Aplique Certo incentiva os produtores a adotarem melhorias na tecnologia de aplicação, com elevação do desempenho nesta operação e redução de custos. “Um levantamento feito pelo nosso departamento indicou que o desperdício nas aplicações podem superar os 40%. Além da checagem do maquinário, nós orientamos sobre o uso correto de EPIs (Equipamentos de Proteção Individual) e destinação das embalagens vazias de defensivos agrícolas, promovendo maior qualidade de vida no campo e preservação ambiental”, reforçou Ronaldo.



Mais informações sobre o Aplique Certo, entre em contato com os técnicos da Socicana: (16) 3251-9275.

Setor comemora feito inédito: a primeira negociação de créditos de cana-de-açúcar com certificação socioambiental

A Socicana realizou, no final de julho, a primeira transação de créditos de cana-de-açúcar do Brasil, com certificação socioambiental. A conquista foi comemorada por produtores e representantes da cadeia produtiva e deve tornar-se um divisor de águas nas relações de mercado do setor sucroenergético.

Neste sistema de venda de créditos, produtores que possuem cana certificada, além de vender sua matéria-prima para uma usina, podem negociar créditos com compradores de diversas partes do mundo. É possível comercializar, dessa forma, tanto o produto físico como o crédito relativo ao produto físico. Como referência, um crédito de cana-de-açúcar equivale a uma tonelada de cana certificada.

Os mercados em todo o mundo têm sido, a cada dia, mais exigentes em relação à sustentabilidade dos sistemas produtivos. Assim, os



agricultores que cultivam dentro de critérios de responsabilidade social e ambiental saem na frente e ampliam as possibilidades de comercializar sua produção.

A Socicana coleciona ações bem-sucedidas relacionadas a parcerias de mercado para as boas práticas nas lavouras. Como exemplo, agricultores brasileiros, da região de Guariba, estiveram entre os primeiros a receber certificações globais, visando à sustentabilidade da produção de cana-de-açúcar. E agora, sai da região a primeira transação de créditos sustentáveis de cana-de-açúcar.

Este é um momento histórico para todo o setor, que marca um futuro sem precedentes para produtores e sociedade.

Quer mais informações sobre a venda de créditos de cana-de-açúcar? Converse com a equipe da Socicana e amplie suas possibilidades de comercializar a produção (16) 3251-9270.

Incêndios criminosos: como evitá-los



O velho ditado “é melhor prevenir do que remediar” cabe com precisão quando o assunto é incêndio. Afinal, o que o fogo destrói dificilmente será recuperado. E se os incêndios acidentais já são difíceis de antecipar, evitar os criminosos exige esforço adicional. Por isto, a Socicana orienta os associados a ficar de olhos bem abertos para coibir o acesso de pessoas estranhas à propriedade. A prevenção passa por várias atitudes, mas em caso de incêndios criminosos, é fundamental unir forças com vizinhos e colaboradores para o monitoramento da propriedade e arredores.

Importante manter a atenção a pessoas que dizem estar acampando ou pescando, gente cortando caminho, desconhecidos que rondam a região. E vale lembrar que antes de contratar um novo empregado é necessário buscar referências.

Mantenha uma rede de comunicação com os vizinhos, por exemplo, por *WhatsApp*, e informe a Polícia Militar sobre situações suspeitas. Denuncie todos os casos de pessoas que entram na propriedade sem autorização, principalmente quando se recusam a sair. Os funcionários da fazenda também devem ser treinados para fazer rondas sempre em horários diferentes e observar movimentos estranhos.

Dentre as consequências do incêndio em uma propriedade estão a queda de produtividade agrícola, devido à desidratação do solo, a morte de plantas e animais, assoreamento de nascentes, perda de fertilidade do solo, além de riscos à saúde, com a ocorrência de doenças respiratórias no caso de quem é exposto à fumaça.

A Associação Brasileira de Agronegócio da Região de Ribeirão Preto (Abag/RP), da qual a Socicana faz parte, este ano firmou parceria com a Somar Meteorologia. Diariamente, são disponibilizados mapas para os sete dias seguintes, com informações sobre as regiões mais secas do Estado de São Paulo e com maior risco de incêndios. Os mapas podem ser acessados no site da Socicana. “Com esta ferramenta, o produtor pode gerenciar os riscos, adotando as medidas preventivas. Entre elas: manter os aceiros limpos, realizar o monitoramento das áreas mais vulneráveis, capacitar os colaboradores, colocar obstáculos que dificultem a entrada de pessoas estranhas, não utilizar o fogo para eliminar lixo ou folhas secas, manter telefones de contato das brigadas com fácil acesso, priorizar colheita da cana-de-açúcar nas áreas vulneráveis, instalar placas de alerta sobre o crime de incêndio e com o telefone da brigada mais próxima”, listou Dra. Elaine Maduro Costa, advogada que integra a equipe do Departamento Jurídico da Socicana.

Nenhuma ação depois de ocorrido o incêndio substitui a prevenção. Sim, prevenir é trabalhoso, exige união com os vizinhos, atenção dos colaboradores e disciplina. Porém, é a melhor forma para evitar riscos à saúde das pessoas, morte de animais e prejuízos financeiros. Estamos em um dos piores momentos da seca no Estado de São Paulo. Não é hora de reduzir a atenção.

Mais informações:



XVII Encontro e II Feira Nacional do Amendoim



XVII ENCONTRO E
II FEIRA NACIONAL DO
AMENDOIM
JABOTICABAL - SP

Evento 100% on-line e gratuito

Em vez de adiar a Feira Nacional do Amendoim até a flexibilização do distanciamento social, devido à Covid-19, a Comissão Organizadora optou pela sua realização em plataformas digitais. Em 2019, o evento aconteceu em Jaboticabal, na Estação de Eventos Cora Coralina. Este ano, o produtor dispõe de um vasto conteúdo, que vai de palestras a gastronomia, em um só ambiente virtual, o www.feiranacionaldoamendoim.com.br

Entre os palestrantes desta edição, estão cientistas reconhecidos no Brasil e Estados Unidos, com os mais recentes estudos do setor e temas para atender o produtor em seus desafios diários da lavoura. A semana, portanto, é ferramenta chave para a tomada de decisão sobre o novo ciclo da cultura.

As inscrições são gratuitas e dão direito a certificado emitido pela Faculdade de Ciên-

cias Agrárias e Veterinárias, FCAV/Unesp-Jaboticabal. As palestras trazem temas como: manejo de solos, pragas, doenças, ervas daninhas, meiosi, mitosi, melhoramento genético, situação das viroses e inovações em mecanização. E no Dia de Campo Virtual, estão os resultados práticos de produtos dos principais fornecedores.

Para a comunidade em geral, o site traz receitas com amendoim e dicas de *chef* de cozinha para preparar em casa. Na área cultural, o show com Gabi Viola e Banda, além da Orquestra "Cordas Caipiras" de Jaboticabal.

Para ver ou rever toda a programação, basta acessar o site www.feiranacionaldoamendoim.com.br ou apontar seu celular para o QR Code nesta página.

A plataforma digital da Feira teve sua semana de programação de 10 a 14 de agosto, mas as inscrições

para o evento técnico-científico, que dão direito a certificado, podem ser feitas até o dia 31 de agosto.

Todo o conteúdo também fica disponível ao longo do mês.

A Coplana e a Socicana são parceiras desta realização, unindo esforços para a promoção da cadeia produtiva.

Feira Nacional do Amendoim e Encontro sobre a Cultura do Amendoim: A cadeia produtiva teve, em 2019, um evento de grande importância para o setor. A Feira Nacional do Amendoim aconteceu em Jaboticabal, de 15 a 17 de agosto, cidade que detém o título de Capital do Amendoim no Estado de São Paulo, principal produtor do País. Foi na cidade também que a cultura ressurgiu, no final dos anos de 1980, com a mecanização no campo, rotação com cana-de-açúcar, investimentos em variedades e empreendedorismo de seus agricultores. O município é referência na pesquisa sobre a cultura e conseguiu, no início dos anos 2000, devido aos investimentos em qualidade, abrir as portas do mercado externo. Hoje, o amendoim cultivado por estes produtores, é referência nos cinco continentes.

Acesse nosso site:



Uso de recursos hídricos na propriedade rural

Socicana alerta sobre a importância da regularização



O uso dos recursos hídricos no campo depende da autorização do Estado, e para que nenhuma propriedade tenha qualquer tipo de problema sobre este uso, a Socicana está orientando sobre a regularização. "A água é um recurso natural essencial para a sobrevivência de animais, vegetais e seres humanos, bem como para a produção de alimentos e a realização das mais diversas atividades econômicas. Embora disponível na natureza, trata-se de um bem público, ou seja, todos têm direito ao acesso e à utilização. Dessa forma, o produtor não é proprietário de um rio ou nascente existente em sua área", salientou a advogada da Socicana, Dra. Elaine Maduro Costa.

Segundo ela, pelo fato da utilização do recurso hídrico ser gerida pelo Estado, o poder público autoriza ou não o uso, de acordo com a oferta e a demanda deste recurso. No caso das propriedades dos associados da Socicana, o órgão responsável é o Departamento de Água e Energia Elétrica - DAEE. "Os recursos

hídricos devem ser usados, portanto, conforme a sua disponibilidade, e deve ser feita a mensuração através do balanço hídrico das bacias hidrográficas. Qualquer pessoa ou empresa, que deseje fazer uso das águas de um rio, lago ou mesmo de águas subterrâneas, deve solicitar outorga ou dispensa de outorga ao Poder Público", ressaltou a advogada.

Dra. Elaine explica que a outorga é um ato administrativo de autorização ou concessão, mediante o qual o Poder Público permite, ao outorgado, fazer uso da água por determinado tempo, finalidade e condição expressa em documento. Ela lista também quais são os usos considerados isentos de outorga de recursos hídricos, mas que estão sujeitos ao cadastro no DAEE: extrações de águas subterrâneas com volumes inferiores a 15 metros cúbicos, por dia; derivações ou captações de águas superficiais, bem como os lançamentos de efluentes em cursos d'água superficiais, com volumes inferiores a 25 metros cúbicos, por

dia; derivações ou captações feitas em acumulações de água em tanque escavado em várzea, com volumes inferiores a 15 metros cúbicos, por dia.

O processo para obtenção da outorga ou da dispensa de outorga de recursos hídricos hoje é realizado por meio eletrônico. A Socicana orienta o produtor para regularizar os usos já existentes, principalmente de poços. O usuário que não tem outorga ou dispensa comete infração nos termos da Portaria DAEE nº 1/98. As sanções variam de advertência e multa à interdição da atividade econômica.

“Nunca é demais lembrar que água é um bem finito, portanto o produtor rural deve adotar práticas conservacionistas que aumentem a infiltração de água; reduzam a erosão; impeçam a contaminação do solo e da água por dejetos (com instalação de fossas sépticas e

saneamento nas propriedades rurais); impeçam a contaminação por produtos de espécie agroquímica ou orgânica; bem como é necessário desassorear as nascentes”, citou.

Outra medida importante na propriedade é evitar desperdícios, adotando plantio em curva de nível; plantio direto na palha; terraceamento; barriguinhas; rotação e consorciação de culturas; prevenção contra queimadas; irrigação mínima (preconizada pela agricultura de precisão); uso reduzido de produtos agroquímicos; uso correto de insumos orgânicos; e manutenção das Áreas de Preservação Permanente, as APPs.

Entre em contato com nosso Departamento Jurídico e regularize a situação em sua propriedade (16) 3251-9270.

Laboratório Socicana

Análise da matéria-prima para resultados na lavoura

O associado da Socicana tem, à sua disposição, um laboratório equipado e com profissionais especializados.

Utilize os serviços

- Análise da maturação - permite conhecer o melhor momento para a colheita, o que influencia no pagamento, peso e teor de sacarose;
- Conferência de análise - quando o produtor realiza a pré-análise na Socicana, pode comparar os resultados da usina;
- Conferência interlaboratorial - identifica se todos os laboratórios trabalham com os mesmos resultados das amostras, entre si e na Socicana.

Mais informações:
(16) 3251-9245
(16) 99790 4883



LABORATÓRIO
Socicana



Sementes de qualidade

Requisito fundamental para o melhor desempenho da sua produção de amendoim



Em muitos aspectos, a produção de amendoim para semente é semelhante à produção de amendoim para uso comercial. Com algumas exceções, os requisitos de manejo são parecidos. Entretanto, devido ao uso específico da semente colhida, os produtores devem dar mais atenção a certas práticas de produção, que visam à melhora da qualidade. Isto é particularmente verdade ao considerar a adubação, o manejo de doenças, o arranquio e a colheita.

A semente é um dos principais requisitos para a boa produtividade do amendoim comercial. Ela não é um grão que germina e emerge, mas sim, um "chip" que possui qualidades físicas, genéticas, fisiológicas e sanitárias que a distinguem dos grãos. Ela é composta por dois cotilédones e um embrião e tem que ter quatro atributos:

Pureza genética: é a pureza varietal, ou seja, sem misturas de outras variedades. A alta pureza genética é importante para que a cultivar possa expressar, em sua plenitude, todos os seus atributos de qualidade, tais como ciclo, produtividade, resistência a doenças, tipo de grão, etc.

Pureza da cultura: qualidade física, sementes inteiras com os dois cotilédones e tegumento, sendo exigência da legislação que esteja acima de 98% de pureza.

Ausência de patógenos: é a qualidade sanitária; a semente deve estar isenta de patógenos.

Potencial fisiológico: refere-se à germinação e ao vigor, que devem seguir a legislação brasileira, conforme descrição a seguir.



O que diz a legislação

Diversos fatores podem influenciar a germinação/qualidade da semente, entre eles: a disponibilidade de água, a longevidade expressa pelo genótipo, a temperatura e umidade no campo e no armazenamento, entre outros. A germinação também pode ser afetada por fatores de deterioração que ocorrem no campo e que abrangem os danos causados por percevejos e danos mecânicos, que ocorrem nas máquinas colhedoras e durante o beneficiamento.

A semente de amendoim deve ser tratada antes da semeadura, pois pelo fato de ser produzida sob o solo, vem com alta taxa fúngica, cujos principais gêneros são: *Aspergillus*, *Fusarium*, *Penicillium* e *Rhizopus*. Estes fungos podem prejudicar a germinação e o estabelecimento inicial da lavoura, diminuindo o seu potencial produtivo. No tratamento de sementes, também são adicionados inseticidas e micronutrientes, além do grafite, exclusivo na semente da Coplana.

A Coplana disponibiliza quatro variedades de amendoim, de diferentes ciclos e características, para melhor atender seus cooperados, são elas:

- IAC OL3 - ciclo precoce, população 13-14 plantas/m;
- EC 98 - ciclo médio, população 12-14 plantas/m;
- Granoleico - ciclo médio, população 12-14 plantas/m;
- IAC 503 - ciclo tardio, população 10-12 plantas/m.

As sementes são comercializadas em sacos de 25 kg ou big-bags de 1.000 kg.

Para garantir a qualidade da semente, a Cooperativa segue rigorosos critérios da legislação, tendo todo o seu processo certificado pelo Ministério da Agricultura, Pecuária e Abastecimento (MAPA).

Para mais informações, entre em contato: (16) 3209-9000/ 99610-5392.

Guilherme Salis Uitdewilligen
Engenheiro Agrônomo, Gerente de Projetos - Sementes da Coplana

AGRICULTURA DE PRECISÃO

Uma ferramenta estratégica para melhores resultados na lavoura!

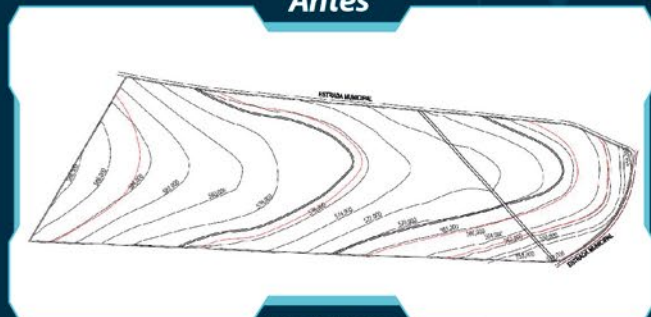
SISTEMATIZAÇÃO

Principais benefícios

- Menor área de carregadores;
- Maximização de área útil plantada;
- Maior rendimento operacional de colheita;
- Conservação dos solos e da água;
- Menor risco de erosão;
- Longevidade das soqueiras;
- Redução dos custos da mecanização.

Estudo de caso

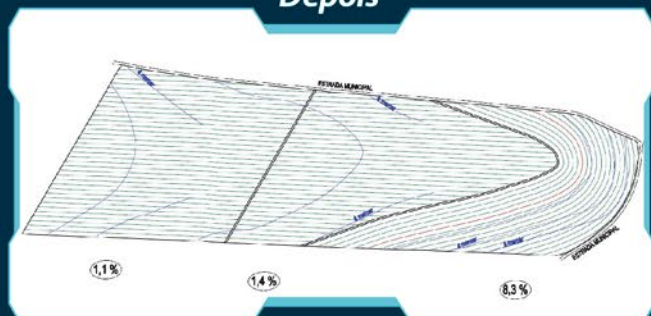
Antes



Características

Quant. Terraços = 4 • Nº Manobras = 2.516
Tempo = 63 horas manobra • Área Carreador = 1,6 ha

Depois



CARACTERÍSTICAS

• Quant. Terraços = 1 • Nº Manobras 1.102
Tempo = 27 horas manobra • Área Carreador = 0,95 ha



Converse com nossa equipe

(16) 3251-9241 / 99115-4747

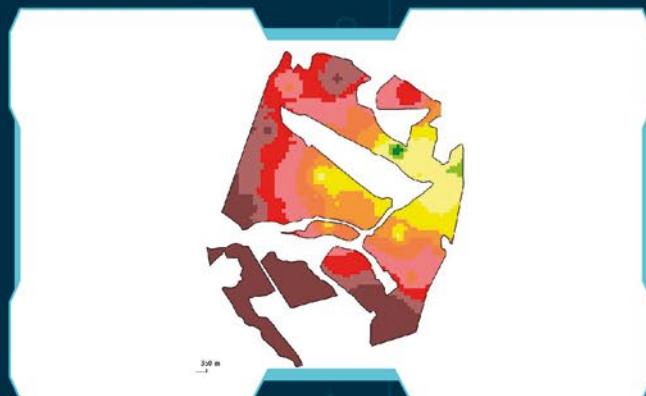
Departamento de Tecnologia Agrícola e Inovação

AMOSTRAGEM DE SOLO GEORREFERENCIADA

Principais benefícios

- Processo criterioso para uma análise de confiança;
- Acompanhamento do histórico de fertilidade;
- Uso racional e sustentável de fertilizantes e corretivos;
- Aplicação de corretivos e fertilizantes em taxa variável;
- Maior produtividade e lucratividade.

Exemplo real de mapa de recomendação de calcário



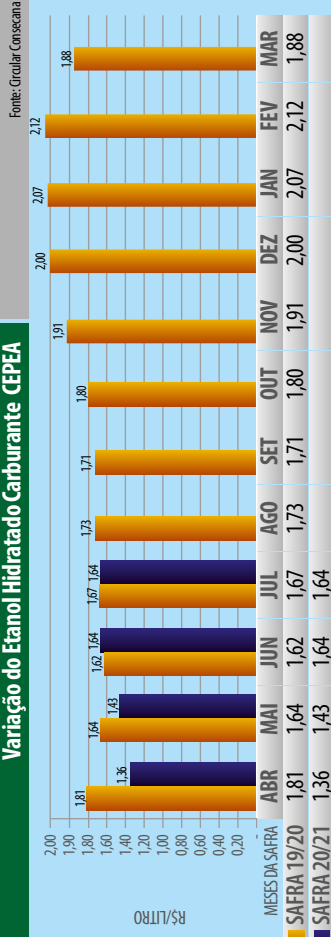
Exemplo real de mapa de fertilidade do solo



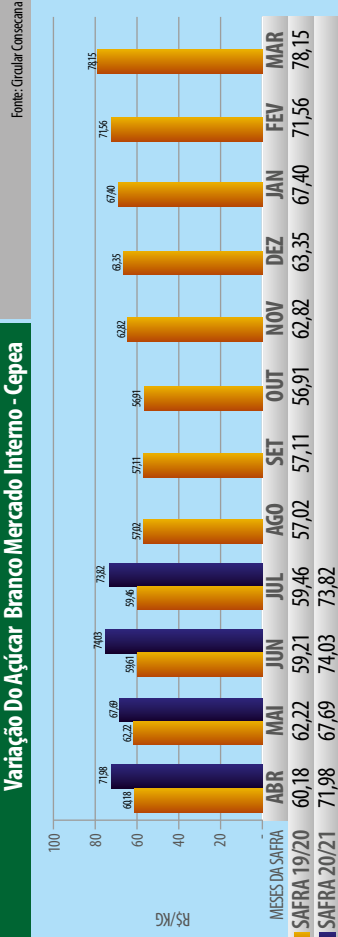
DESCONTOS EXCLUSIVOS PARA OS DIAS DA FEIRA

Números do Setor

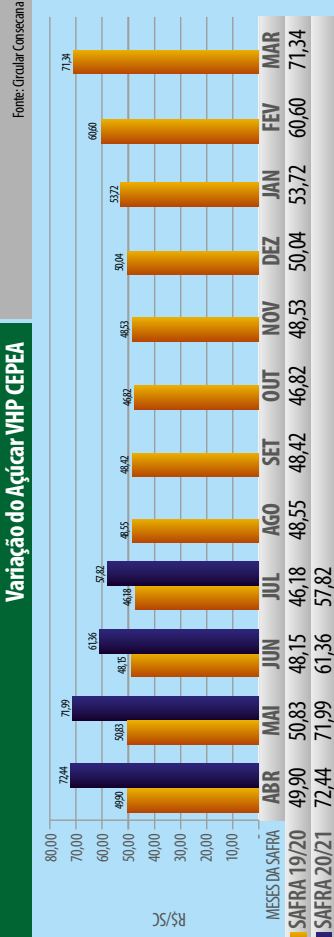
Varição do Etanol Hidratado Combustante - CEPEA



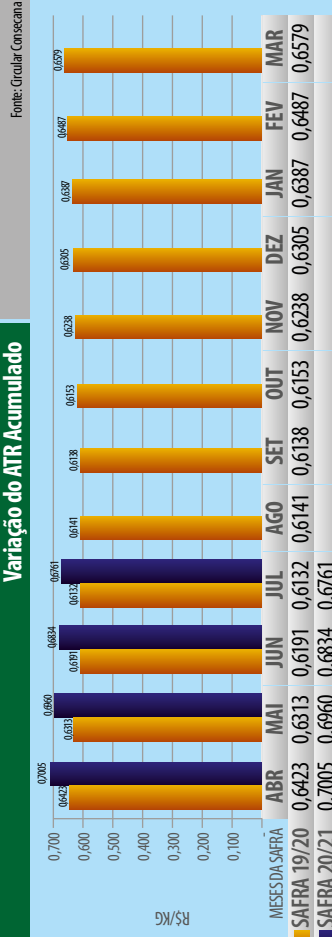
Varição Do Açúcar Branco Mercado Interno - Cepea



Varição do Açúcar VHP CEPEA

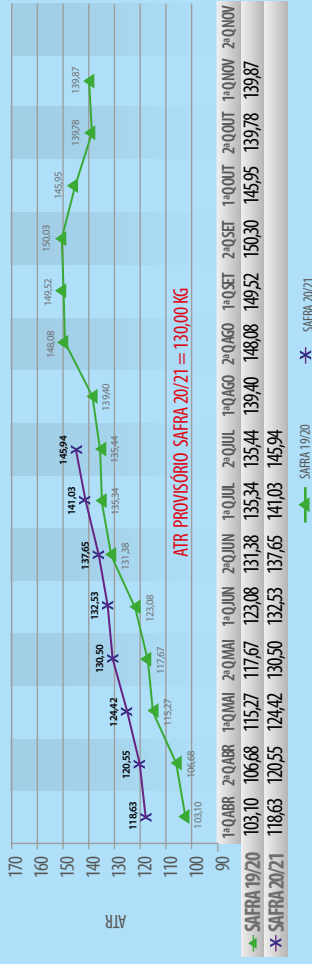


Varição do ATR Acumulado



Evolução do ATR Quinzenal em Usinas da Região - Safras 19/20 e 20/21

USINA SÃO MARTINHO



USINA BONFIM



USINA SANTA ADÉLIA



USINA PITANGUEIRAS

